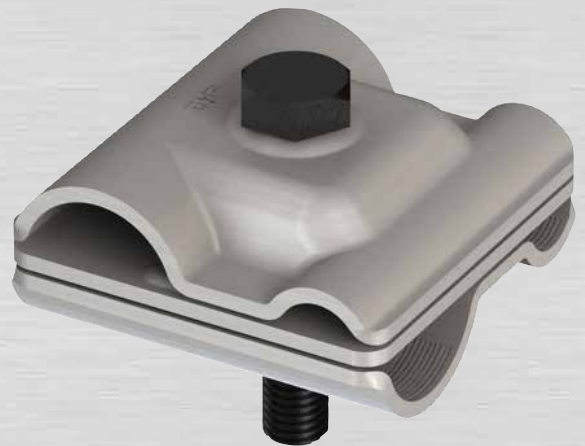
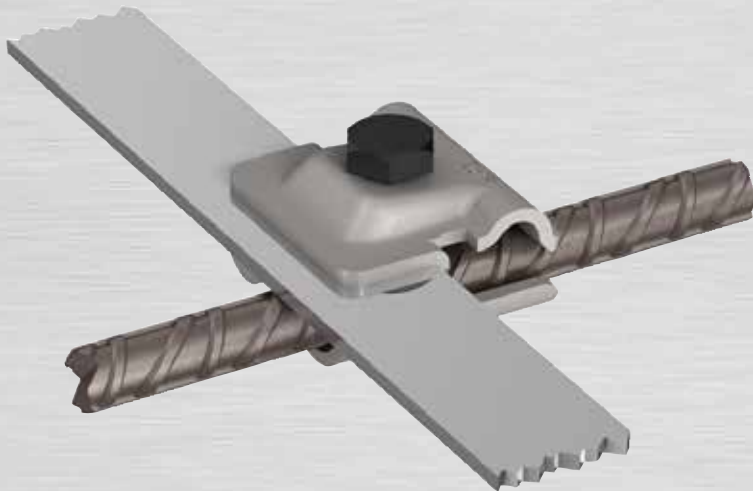




## Multi-Max Bewehrungsklemme

in 2 Größen erhältlich. Zum Verbinden von Erdungsleitung und Bewehrung



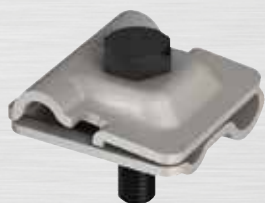
### *Ihre Vorteile:*

- *Keine losen Bauteile bei der Montage.*
- *Nur eine Schraube M10 bzw. M12 = zentraler Kontaktdruck.*
- *Alle vorkommenden Verbindungsarten wie T-, Kreuz-, und Parallelverbindung möglich.*

***Mit Sicherheit  
immer eine  
Idee voraus!***



## Multi-Max Bewehrungsklemme 50 x 50 mm



Best.-Nr. 111 806



Best.-Nr. 111 807



Best.-Nr. 111 809



Best.-Nr. 111 808

Anwendungsbeispiel:



## Multi-Max Bewehrungsklemme 75 x 75 mm



Best.-Nr. 111 810

## Multi-Max Bewehrungsklemme 50 x 50 mm

### Weitere Vorteil Bewehrungsklemme 50 x 50 mm:

- Für Erdungsleiter flach 30 x 3,5 mm oder  $\varnothing$  10 mm verwendbar.
- Geringe Bauhöhe nach der Montage.

### Multi-Max Bewehrungsklemme 50x50 mm

Ausführung mit Sechskantschraube	Passung		Verp.	Best.-Nr.	€/Stk.
	Bewehrung	Erdung			
Stahl-blank/unverzinkt	$\varnothing$ 4-16 mm	fl. 30 x 3,5 mm oder $\varnothing$ 10 mm	50	111 806	3,00
Stahl/verzinkt	$\varnothing$ 4-16 mm	fl. 30 x 3,5 mm oder $\varnothing$ 10 mm	50	111 816	3,90

### Vorteil: Schlossschraube

- Schnellere Montage des Bauteils.

### Vorteil: Schlossschraube gedreht

- Verlegung der Erdungsleitung unterhalb der Bewehrung.

Ausführung mit Schlossschraube					
Stahl-blank/unverzinkt (Sechskantmutter auf Seite der Erdungsleitung)	$\varnothing$ 4-16 mm	fl. 30 x 3,5 mm oder $\varnothing$ 10 mm	50	111 807	3,00
Stahl/verzinkt (Sechskantmutter auf Seite der Erdungsleitung)	$\varnothing$ 4-16 mm	fl. 30 x 3,5 mm oder $\varnothing$ 10 mm	50	111 817	3,90
Stahl-blank/unverzinkt (Sechskantmutter auf Seite der Bewehrung)	$\varnothing$ 4-16 mm	fl. 30 x 3,5 mm oder $\varnothing$ 10 mm	50	111 809	3,00
Stahl/verzinkt (Sechskantmutter auf Seite der Bewehrung)	$\varnothing$ 4-16 mm	fl. 30 x 3,5 mm oder $\varnothing$ 10 mm	50	111 819	3,90

### Vorteil: mit Gewindebolzen

- Installation in 2 getrennten Montageschritten möglich.
  1. Anschluss an die Bewehrung.
  2. Anschluss und Fixierung des Erdungsfestpunktes oder Fundamenterders an die Bewehrung.

Ausführung mit Gewindebolzen					
Stahl-blank/unverzinkt mit Gewindebolzen M10 x 60	$\varnothing$ 4-16 mm	fl. 30 x 3,5 mm oder $\varnothing$ 10 mm	25	111 808	4,50
Stahl/verzinkt mit Gewindebolzen M10 x 60	$\varnothing$ 4-16 mm	fl. 30 x 3,5 mm oder $\varnothing$ 10 mm	25	111 818	5,50

## Multi-Max Bewehrungsklemme 75 x 75 mm

### Weitere Vorteile Bewehrungsklemme 75 x 75 mm:

- Für Querschnitte von  $\varnothing$  8 bis  $\varnothing$  32 mm verwendbar.

### Multi-Max Bewehrungsklemme 75 x 75 mm

Ausführung	Passung		Verp.	Best.-Nr.	€/Stk.
	Oberteil	Unterteil			
Stahl-blank/unverzinkt mit Sechskantschraube	$\varnothing$ 8-16 mm / $\varnothing$ 15-32 mm	$\varnothing$ 8-16 mm / $\varnothing$ 15-27 mm	10	111 810	6,85
Stahl/verzinkt mit Sechskantschraube	$\varnothing$ 8-16 mm / $\varnothing$ 15-32 mm	$\varnothing$ 8-16 mm / $\varnothing$ 15-27 mm	10	111 820	7,80

**Fordern Sie unseren  
Gesamtkatalog an!**



## J. Pröpster GmbH

### Spezialfabrik für Blitzschutz- und Erdungsmaterial

Regensburger Str. 116 • D-92318 Neumarkt/OPf.  
Telefon +49 9181 2590-0 • Telefax +49 9181 2590-10  
Internet: [www.proepster.de](http://www.proepster.de) • Email: [info@proepster.de](mailto:info@proepster.de)

Unverbindliche Preisempfehlung ohne gesetzliche MwSt.